

典型案例汇总表

案例类型	案例特点
疫一 徒制	三教改革
新高 学徒	人才培养

币资队伍、三教改革、管理创新及其他等。推广价值上进行描述，不超过 100 字。

学,采用线

投身学习, 学习与抗疫

学模式

人才培养模

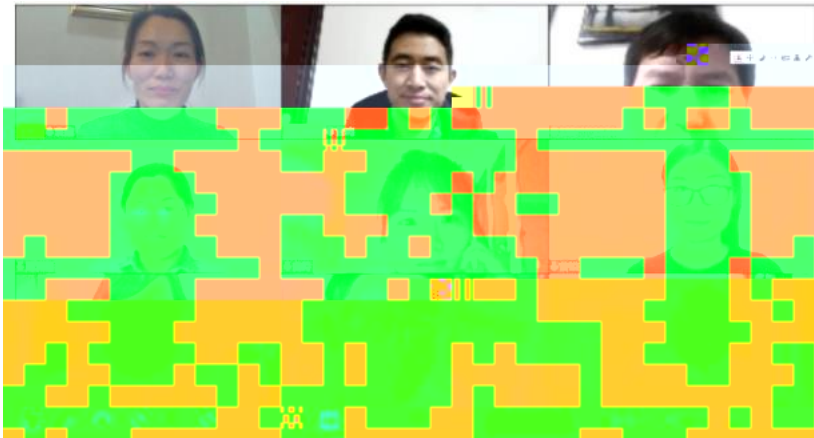
程

双导师”

素质

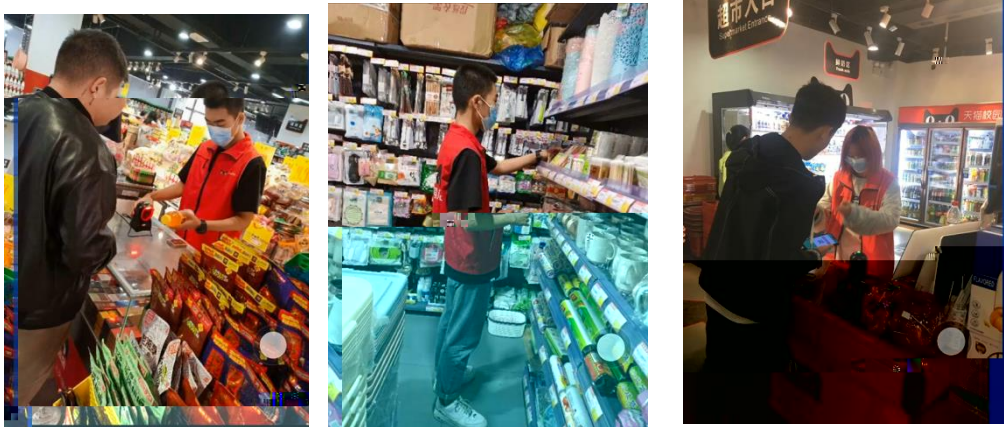
作方式

2020





2



3

19统计与会计3

签到 问卷 抢答 选人 评分 测验 活动库

抢答 03-10 16:40

6. 调查时间和调查期限的关系是（ ）。

抢答 03-10 16:40

2. 调查单位与填报单位的关系是（ ）。 A、二者是一致的 B、二者有时是一致的 C、二者没有关系

抢答 03-10 16:40

选人 调查项目是什么？

选人 03-10 16:40

抢答 某市规定2019年工业经济活动成果年报呈报时间是2020年1月31日，其

抢答 03-10 16:40

调查时间为（ ）。

抢答 03-10 16:40

5. 设计调查表时，问题向（ ）、（ ）、（ ）、（ ）。

抢答 03-10 16:40

(漏答扣款)



